

# Circa 57,75 große Eigentumswohnung mit Terrasse & Grünanteil in Söding zu verkaufen

**8561, Söding-Sankt Johann**

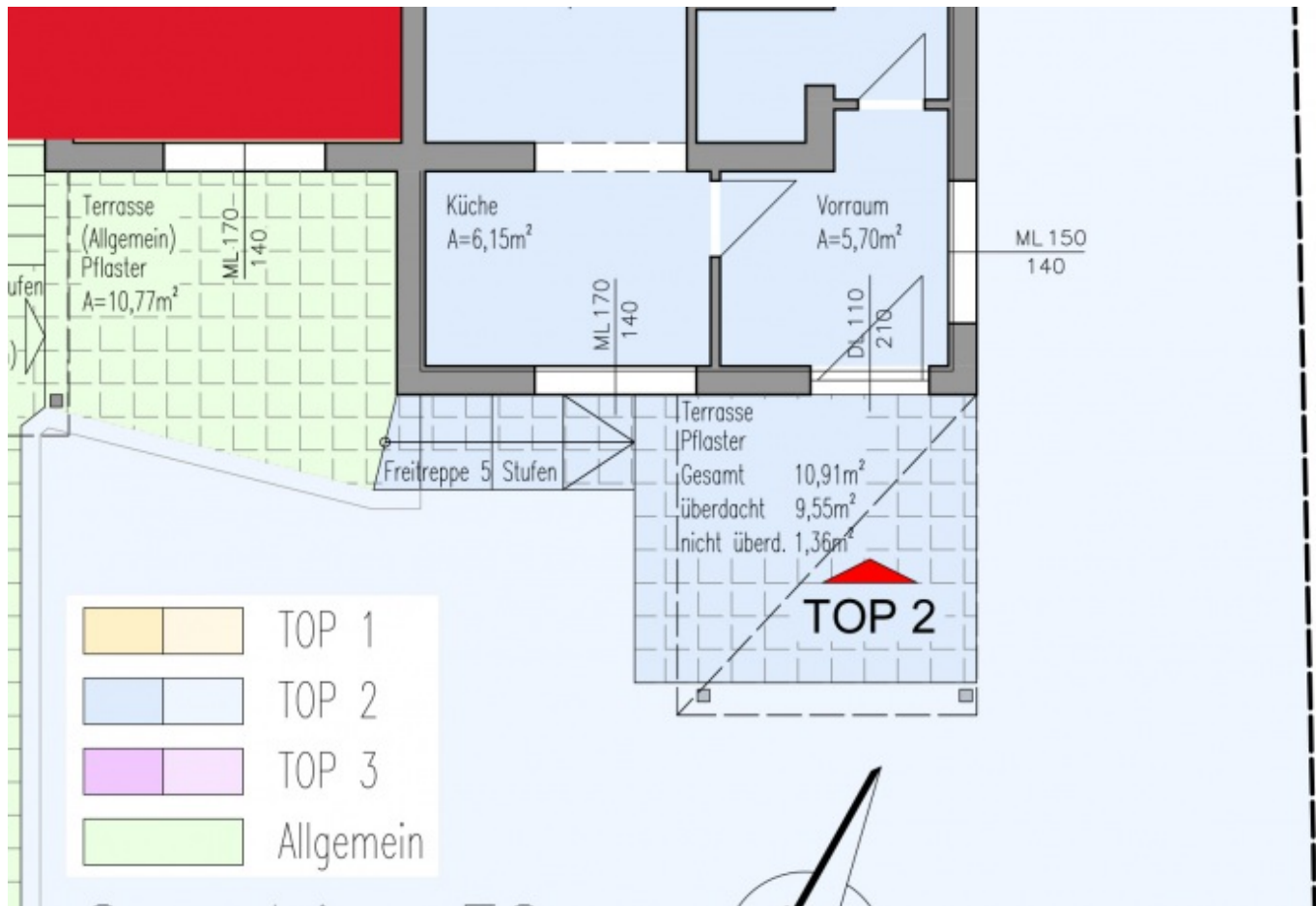
**Wohnfläche:** 52 m<sup>2</sup>

**Zimmer:** 2

**Grundstück:** 239 m<sup>2</sup>

**Ort:** 8561, Söding-Sankt Johann

**Kaufpreis** Auf Anfrage **HWB / fGEE:** 81 kWh/m<sup>2</sup>a



## Ausstattung

Parkplätze	2
Keller	voll unterkellert
Möbliert	-
Terrasse / Balkone	Terrasse
Grünfläche	Schöner Grünanteil

## Anschlüsse/Versorgung

Wasser	Öffentlich
Heizung	Gasheizung
Strom	Ja

## Allgemeine Informationen

Subjektive Bewertung	-
Grundstücksfläche (ca.)	239
Himmelsausrichtung	-
Widmung	-
Bebauungsdichte	-
Baujahr (ca.)	-
Sanierungsarbeiten, wann	-

## Verbrauchsdaten/Kosten

Betriebskosten	-
----------------	---

Heizkosten	-
Monatliche Gesamtkosten (inkl. USt)	-
Ablöse	-
	3%
Maklerprovision	zzgl. 20% USt

## Beschreibung

**Eigentumswohnung in Söding - Sankt Johann in guter, erhöhter Lage (auch als Anlegerwohnung möglich, da sie vermietet ist) #ImmoFitYourLife Ortner**

### Highlights:

- **Schöne, erhöhte Lage**
- **Kleine Wohnung mit guter Aufteilung**
- **Grünfläche**
- **Fußläufig vieles erreichbar**

**ImmoFit Nr.:** 3057

**Fotos:** Achtung: Fotos können verzerrt sein bzw. den tatsächlichen Zustand oft nicht wiedergeben!

**Lage:** 8561 Söding

**Baujahr:** Ursprung ca. 1970er Jahren, aber in den 2008-2009er Jahren saniert

**Wohn(Nutz)fläche:** ca. **52,75 m<sup>2</sup>** zzgl. **Terrasse** & ca. **239,31 m<sup>2</sup> Grünfläche** sowie 1 Carport und allgemeine Flächen

### **Gebäude - Aufteilung der Räumlichkeiten:**

- 1 Vorraum
- 1 Küche mit Wohn- Essmöglichkeit
- 1 Schlafzimmer
- 1 Bad mit WC

**Versorgung:** Strom, Wasser, Kanal, Heizung mit Gas

### **Highlights & Sonstiges:**

Diese ca. **52,75 m<sup>2</sup>** große Eigentumswohnung befindet sich in einer **kleinen, charmanten Wohnanlage**. Die Wohnung ist derzeit vermietet und kann daher als Anlegerwohnung genutzt und zu einem späteren Zeitpunkt auch als Selbstnutzung übernommen werden. Vieles ist fußläufig oder mit dem Rad leicht erreichbar.

*Herr **Dipl.-Ing. Andreas Ortner** freut sich auf gemeinsame Besichtigungstermine mit Ihnen.*

**Lage & Entfernungen:** Nur wenige Geh- Fahrminuten von wichtigen Erledigungen des täglichen Bedarfs entfernt.

**Energieausweis:** 81 kWh/m<sup>2</sup>a bzw. fGEE -,-

**Besichtigungsmöglichkeiten:** nach Vereinbarung (1 - 2 Tage vorher anmelden)

**Kaufpreis:** auf Anfrage

**Honorar:** 3 % zuzüglich 20 % USt Provision vom Kaufpreis

---

- **Energieausweis:** Sollte es keine Daten zum Energieausweis gem. EAVG geben, dann wurde vom Verkäufer/Vermieter/Verpächter nach Aufklärung über die generelle

Vorlagepflicht ab 1.1.2009 noch keiner vorgelegt. Im Falle der Nichtvorlage gilt zumindest eine dem Alter und der Art des Gebäudes entsprechende Gesamtenergieeffizienz als vereinbart.

Die Angaben erfolgen aufgrund der Informationen und der Unterlagen, die uns vom Eigentümer zur Verfügung gestellt werden und sind ohne Gewähr. Die Zahlenangaben, Informationen über Baujahr, Ausführung, Zustand, etc. beruhen teilweise auf Schätzungen bzw. Annahmen und sind daher ebenfalls ohne Gewähr! Der Grundbuchsstand hinsichtlich der Widmung des Grundstückes muss nicht mit der tatsächlichen Widmung des Grundstückes übereinstimmen! Skizzen und Pläne können von den Maßen in der Natur abweichen und muss daher eine Flächenangabe nicht mit den Maßen in natura übereinstimmen! Bei Interesse informieren Sie sich am besten immer beim zuständigen Gemeindeamt bzw. den zuständigen Ämtern und Behörden nach Absprache mit uns! Besichtigen Sie das Haus auch ruhig mit einem Experten Ihrer Wahl bzw. mehrmals! Die Angabe des Kaufpreises ist exklusive der Kaufnebenkosten (Grunderwerbssteuer, Grundbucheintragungsgebühr, Kosten der Vertragserrichtung und grundbücherlichen Durchführung nach Tarif des jeweiligen Urkundenerrichters sowie Barauslagen für Beglaubigungen und Stempelgebühren, Kosten und Abgaben für Grundverkehrsverfahren länderspezifisch unterschiedlich, Vermittlungsprovision, etc.)! Angebot vorbehaltlich Zwischenvermittlung (Zwischenverkauf, Zwischenvermietung, Rückzug des Verkäufers, ...) bzw. Rückzug des Angebotes durch den / die Eigentümer. Angebot vorbehaltlich Fehler bzw. Irrtümer!

Möchten Sie mehr wissen?

Erst eine ausführliche Innen- bzw. Außenbesichtigung, kann Ihnen den richtigen Eindruck vermitteln, da Fotos oft nicht so wirklich den tatsächlichen Zustand wiedergeben können! Sollte von Ihnen dann ein ernsthaftes Interesse bestehen, so werden wir versuchen alle nötigen Informationen an Sie weiterzuleiten bzw. für Sie herbeizuschaffen bzw. Ansprechpersonen namhaft zu machen! Alle Besichtigungen mit Bestätigung durch einen Besichtigungsschein sind unverbindlich und kostenlos!

Seit 01.01.2009 ist der Energieausweis bei Verkauf und Vermietung verpflichtend beizubringen. Informieren Sie sich daher darüber bzw. stellen wir Ihnen gerne einen Kontakt zu einem technischen Büro her, damit dieser den Energieausweis für Sie erstellt!

**Rufen Sie gleich an um einen Besichtigungstermin zu vereinbaren.**

**Wir freuen uns über Ihre Anfrage.**

## **Bewertung**

Immobilie   
0 Bewertung(en)

Anbieter   
2 Bewertung(en)

## **Anbieterinfos**

Ortner KG | ImmoFit Your Life | immofit.at  
8561 Söding  
Packerstraße 72  
0313750460  
IMMOPLANET-NR: 328

INTERNE-NR: 3057  
VERÖFFENTLICHUNG: 23.04.2024  
ÄNDERUNG: 23.04.2024



© Copyright 2006-2024 3marketing e.U.

Wir verwenden Cookies für ein optimales Nutzungserlebnis. [Mehr Informationen](#)